

米代川流域の古代社会

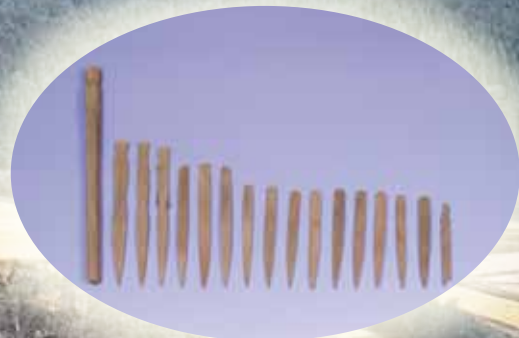
7.7 (土)

しゅうらく せいぎょう はか さいし
集落・生業・墓と祭祀

↓
8.15 (水)

秋田県立図書館

- ◆展示会場 2階特別展示室
- ◆開館時間 10:00 ~ 17:00
- ◆休館日 7.18(水) 8.1(水)
- ◆入場無料



いぐし とよぐち
齧串 (能代市樋口遺跡)

しやかないなかだい
大館市釈迦内中台 I 遺跡



すまさき しやかないなかだい
鉄製鋤先 (釈迦内中台 I 遺跡)

関連行事 あきた埋文考古学セミナー

「世界遺産・平泉の景観を
創出した源泉を求めて」

講師 高橋 学

(秋田県埋蔵文化財センター所長)

7.21(土) 13:00~15:30

※受付 12:30~

◆会場 3階多目的ホール (講演)
2階特別展示室 (展示解説)

◆聴講無料

◆定員 50名 申込みが必要です

◎申込方法 電話, FAX, メール

◎申込先 秋田県立図書館

〒010-0952 秋田市山王新町 14-31

TEL: 018-866-8400

FAX: 018-866-6200

E-mail: apl@apl.pref.akita.jp

◆お問合せ先

秋田県埋蔵文化財センター 資料管理活用班

〒014-0802 秋田県大仙市弘田字牛嶋 20 番地

TEL 0187-69-3331 FAX 0187-69-3330