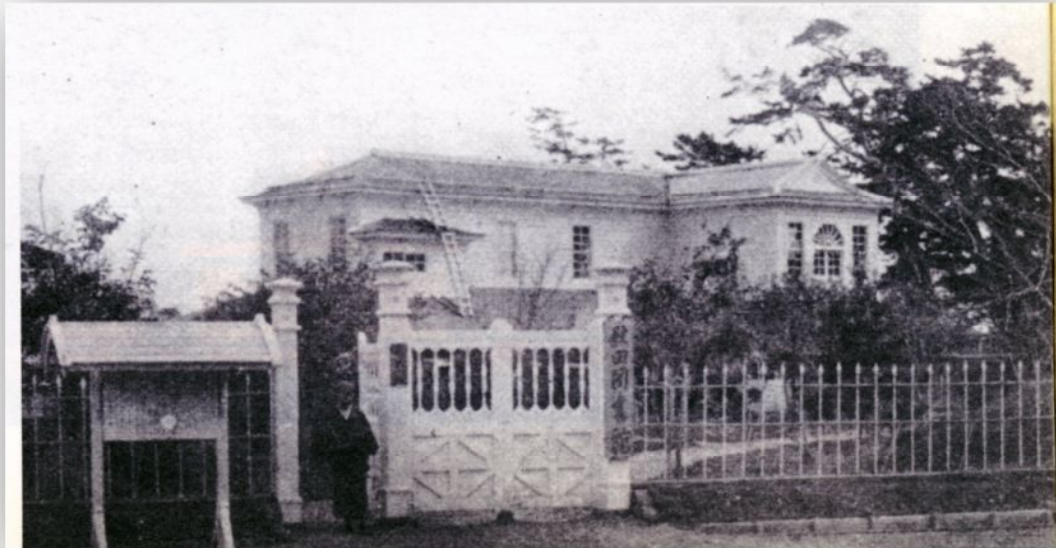




県立図書館だより

Vol 6 2号 平成21年5月発行



初代秋田県立図書館(明治32年開館。現千秋公園内にあった)



新しい時代に対応する県立図書館

秋田県立図書館長 石井 鈴子

図書館の新聞めくる一群に朝日注げり 吹き抜けの窓より

県立図書館の朝は、1階の新聞コーナーから始まります。エントランスホールの吹き抜けの窓から、新聞をめくる人たちに春の日差しが優しく降り注ぎます。

当館の入館者数は、平成20年度、48万5千人。貸出冊数、新規登録者数、レファレンスサービス件数などにおいても、昨年度を大きく上回り、県民の皆さんから様々なご利用をいただいております。これまで県立図書館は、県民の多様な学習・情報のニーズに応えるため、資料の整備充実を図り、学習機会の拡大に努め、図書館サービスの推進を図ってまいりました。

今年度は、県教育委員会が策定した「第2次県民の読書活動推進計画」の2年目にあたり、①県民の課題解決を支援する資料整備と情報提供、②市町村図書館及び学校図書館の活性化、③子どものための読書活動及び高齢者サービスの充実 を重点に取り組んでおります。

秋田県立図書館は、今年度創立110周年を迎えます。長く培われてきた歴史と伝統を守り、さらに新しい時代に対応していく図書館づくりをめざしてまいりますので、皆様のご協力ご支援をお願いいたします。

イトーヨーカドー子ども図書館資料・備品等の贈呈式

平成21年4月23日、県立図書館多目的ホールでイトーヨーカドー子ども図書館資料・備品等の贈呈式が行われ、報道関係者にその模様が公開されました。伊澤イトーヨーカドー秋田店店長から、石井秋田県立図書館長及び後藤児童会館長に目録が手渡され、伊澤店長からの挨拶、石井、後藤両館長からお礼の言葉がありました。寄贈図書は約9700冊、書架等の備品は61点になります。図書は県子ども読書支援センターの資料として県内の読書団体等に貸出するためにデータベース化に取り組んでいます。また、4月23日から一部の図書を県立図書館えほんのへや、県児童会館図書室で提供を開始しています。子ども図書館に司書として勤務していた田丸美穂さんも同支援センターのセンター員として、子どもの読書振興のために活動することとなり、同支援センターの機能が大幅に充実しました。



絵本の紹介



『しずかに! ここはどうぶつとしゃべろう』

ドン・フリーマン／作 なかがわちひろ／訳 B L出版／発行 2008.4

この絵本は、図書館が大好きな女の子カーリーナが、動物たちの図書館を考えるというお話です。カーリーナが図書館の人になってカウンターの後ろに座っていると、動物園などでお馴染みの動物たちが次々にやってきます。カーリーナはみんなに本を楽しんでもらえるよう、いろいろと心を配ります。その姿はまるで本物の司書のように……。動物との友情やちょっとしたハプニングもあり、動物の図書館がとても楽しく描かれています。

昨年、作者の生誕100周年を記念し翻訳。古さを感じさせない可愛いお話でドン・フリーマンらしい温かい作品に仕上がっています。図書館がより身近に感じられる絵本です。

お知らせ

- 平成21年度も340日開館します。
- 平成21年度の図書館だよりは奇数月の発行になります。
- あきた文学資料館では特別展示「秋田の歌人 石田玲水」を実施します。期間は5月12日から8月30日までです。

館内展示

- ◆2階閲覧室
- テーマ展示「裁判員制度、はじめます」 期間:4/13~5/31。
- 郷土資料コーナー展示「これぞ秋田の宝シリーズ1～自然～」 期間:5/2~6/30。
- えほんのへやミニ展示「日本絵本 賞受賞作品展」 期間:5/2~5/31。
- ◆スロープ展示 「和紙ちぎり絵」

ミニコンサート

- ～音楽でやすらぎのひとときをお過ごし下さい。～
- 場所：図書館1階エントランスホール スロープ昇り口階段
- 時間：午前9時20分～9時50分 入場無料
- 5/17(日) 秋田市民ギターアンサンブル
- 6/7(日) 佐藤聖詩 ギターと歌

編集発行 秋田県立図書館 〒010-0952 秋田市山王新町14-31 TEL 018-866-8400
発行月 平成21年5月 FAX 018-866-6200
URL パソコン用 <http://www.apl.pref.akita.jp> 自動応答電話 018-866-8406
携帯電話用 <http://ill.apl.pref.akita.jp/m/>
E-mail 図書館全般について apl@apl.pref.akita.jp
資料の問い合わせ jouhou@apl.pref.akita.jp

